



APPARTEMENT BISCAOCÉAN - BISCARROSSE PLAGE

APPARTEMENT BISCAOCÉAN

Location de vacances pour 4 personnes, lumineuse et en front de mer à Biscarrosse Plage

<https://biscaocean.fr>



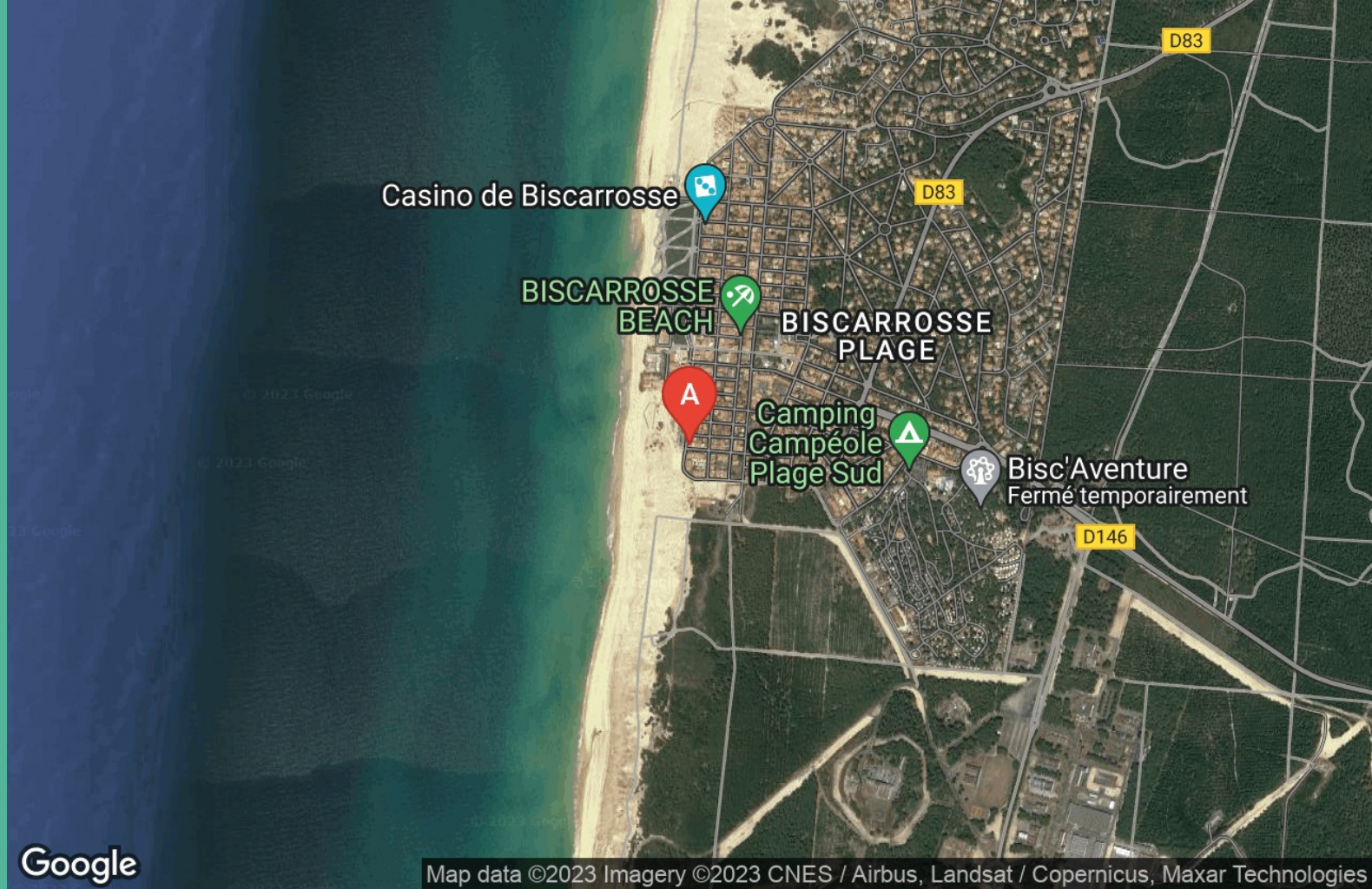
Isabelle et Philippe DOMINGO

+33 6 61 64 85 94

+33 6 64 43 77 13

A Appartement BiscaOcéan - Biscarrosse

Plage : 69 rue des Gourbets 40600
BISCARROSSE PLAGE



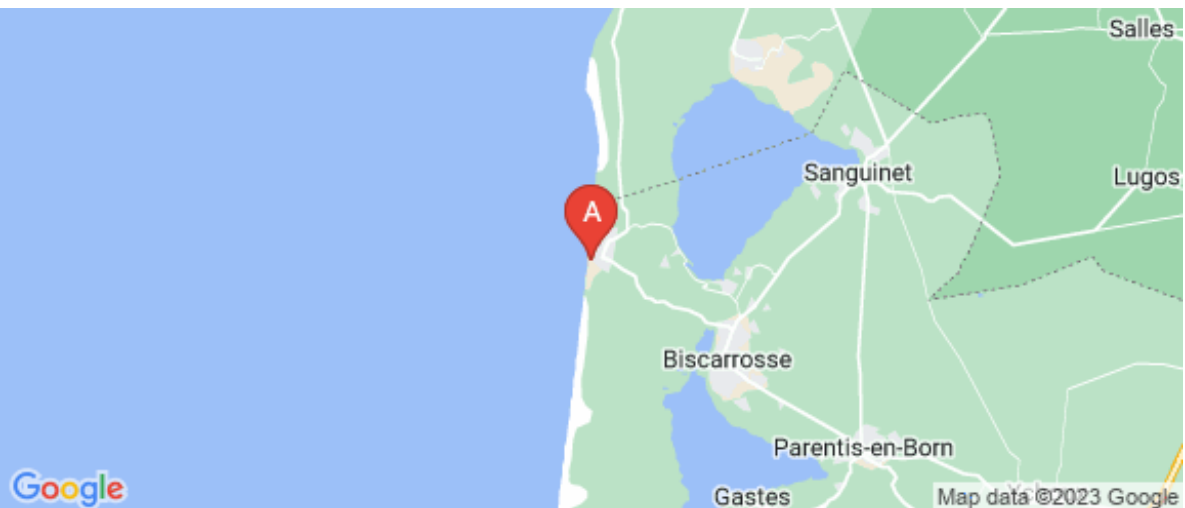
Google

Map data ©2023 Imagery ©2023 CNES / Airbus, Landsat / Copernicus, Maxar Technologies



Google

Map data ©2023 Google



Google

Map data ©2023 Google



Appartement BiscaOcéan - Biscarrosse Plage

☆☆☆



Appartement



4

personnes
(Maxi: 4 pers.)



2

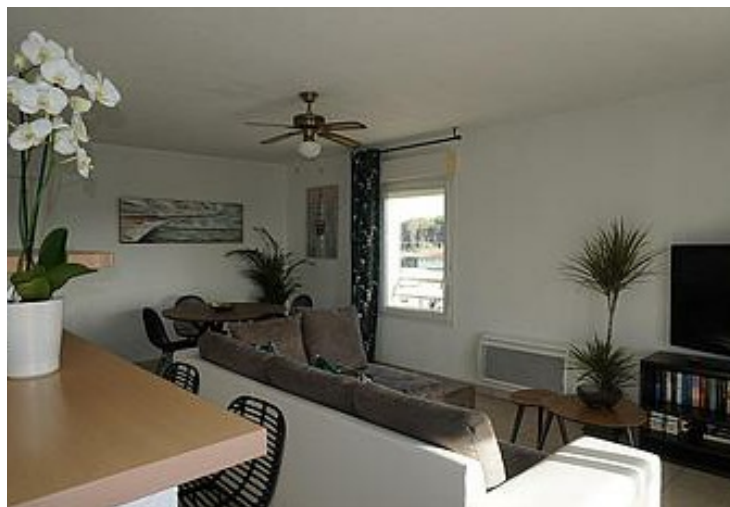
chambres

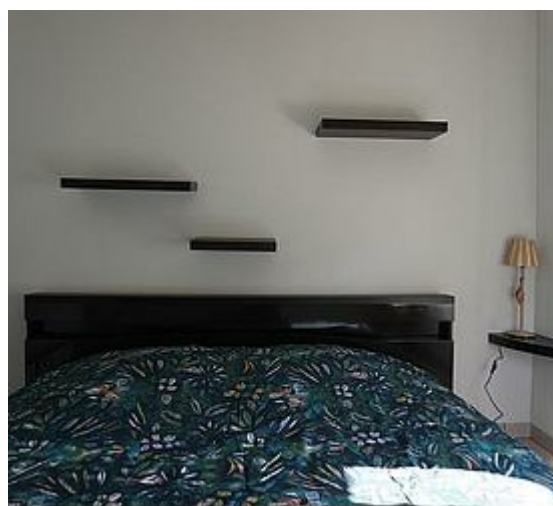


67

m²

Bel appartement situé au 2ème et dernier étage d'une petite résidence avec piscine (ouverte en saison) en face de la plage sud, avec une belle vue dégagée sur l'océan. Il est composé d'un séjour avec cuisine américaine entièrement équipée donnant sur une terrasse de laquelle vous pourrez admirer le coucher de soleil sur l'océan. Deux chambres et une salle de bains sont également à votre disposition ainsi qu'une place de parking en sous sol.





Pièces et équipements

<i>Chambres</i>	Chambre(s): 2 Lit(s): 0	dont lit(s) 1 pers.: 2 dont lit(s) 2 pers.: 1
<i>Salle de bains / Salle d'eau</i>	Salle de bains avec baignoire Salle(s) de bains (avec baignoire): 1	Salle de bains avec douche et baignoire
<i>WC</i>	WC: 1 WC indépendants	
<i>Cuisine</i>	Cuisine américaine Congélateur Lave vaisselle	Four Réfrigérateur
<i>Autres pièces</i>	Salon Terrasse	Séjour
<i>Media</i>	Télévision	
<i>Autres équipements</i>	Lave linge privatif	
<i>Chauffage / AC</i>	Chauffage	
<i>Exterieur</i>	Salon de jardin	
<i>Divers</i>		

Infos sur l'établissement



Communs

Dans résidence

Jardin commun



Activités



Réseaux



Stationnement



Services

Nettoyage / ménage



Extérieurs

Piscine partagée

A savoir : conditions de la location

Arrivée

Départ

*Langue(s)
parlée(s)*

*Annulation/
Prépaiement/
Dépot de
garantie*

*Moyens de
paiement* Chèques bancaires et postaux Chèques Vacances
Espèces

Ménage

*Draps et Linge
de maison* Draps et/ou linge compris

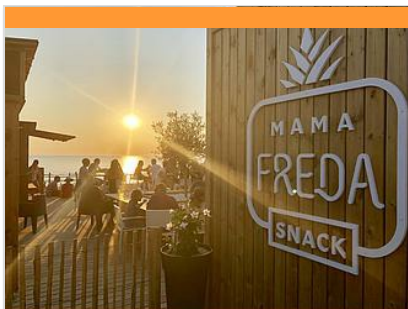
*Enfants et lits
d'appoints* Lit bébé

*Animaux
domestiques* Les animaux ne sont pas admis.

Tarifs (au 11/12/23)

Appartement BiscaOcéan - Biscarrosse Plage

Aucun tarif renseigné (contactez le propriétaire)



Mama Freda

+33 5 24 27 81 95
Plage Sud

0.1 km
BISCARROSSE PLAGE  **1**

Restaurant tapas et Bar lounge face à l'Océan.



Noosa Café

+33 5 58 83 68 90
240 avenue de la Plage
<https://www.noosacafebisca.com>

0.3 km
BISCARROSSE PLAGE  **2**

Dans une ambiance authentique inspirée des styles Balinaï, Hawaïen ou encore Californien nous vous offrons un voyage exotique, coloré & vitaminé ! L'univers NOOSA vous séduira par la qualité et la fraîcheur de ses produits en vous proposant des poke bowls, Açai Bowls, des sushi-burritos, des smoothies protéinés, des cafés de spécialité et toutes sortes de snacks sains sur place ou à emporter.

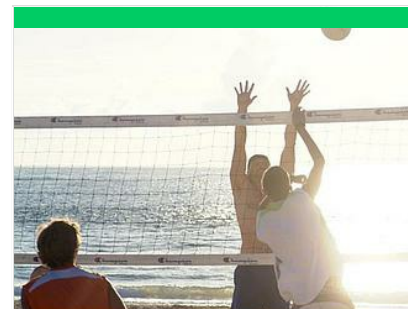


Rê-veilleuse d'âme

+33 7 84 92 81 39
40 Rue des Gourbets
<http://re-veilleuse-d-ame.net/>

BISCARROSSE PLAGE  **1**

Rê-veilleuse d'âme, vous accompagne avec humour et surtout beaucoup d'amour à l'ouverture de conscience, à la responsabilisation et à emprunter les chemins du retour à Soi. Prestations et ateliers: *Consultation chamanique: Apaiser les maux par les mots. J'écoute et me laisse guider par les ancêtres qui m'accompagnent afin de vous accompagner et réveiller ce qui est déjà en vous et à vous libérer de ce qui vous fait souffrir et vous limite sur le chemin de guérison et de la paix. * Massage intuitif: J'écoute la mélodie que votre corps me partage afin de lui apporter les ressources nécessaire au chemin du cœur et de guérison. *Voyage au tambour, cercle de femme, constellation, stage, conférence, etc...

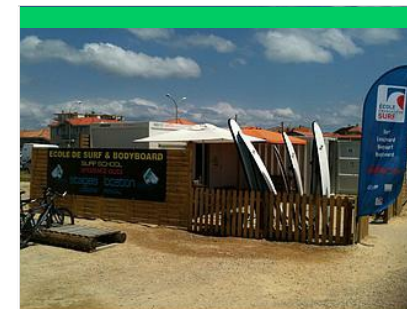


Bisca Beach Club

+33 6 14 11 80 47
Parking plage Sud

0.1 km
BISCARROSSE PLAGE  **2**

Tournois de beach volley en juillet et août, les mardis, jeudis et samedis pour débutants et pratiquants confirmés. Tous les participants joueront de 5 à 9 matchs. inscription payante sur site à 16h00 (parking Plage Sud). A partir u mois de mai, le Bisca Beach Club commence sa saison sur les terrains de latécoère. venez vous essayer à ce sport sur sable.



Xpérience Gliss

+33 6 61 66 49 23
Parking Plage Sud
<https://xpériencegliss.fr/>

0.1 km
BISCARROSSE PLAGE  **3**

Située au pied de la dune plage Sud, l'école de surf Xpérience Gliss labellisée par la Fédération Française de Surf, vous accueillera dans son club house avec une ambiance familiale, à 50 mètres de l'océan. Stéphane et Nathalie diplômés d'état et leur équipe, vous proposerons des stages haut de gamme de 6 personnes maximum par groupe De l'initiation au perfectionnement en surf comme en bodyboard. Des petits groupes pour une meilleure qualité d'enseignement en toute sécurité dans des conditions d'apprentissage optimales. Matériel spécialement adapté et compris avec une assurance dans les tarifs. Cours en Anglais. Groupe et CE possible. Ecole agréée Jeunesse et Sport. Merci de nous contacter pour réserver.



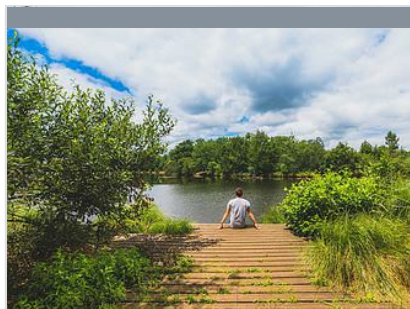
Douceur et Soi

+33 6 03 04 80 76
41 Rue des Chalets

0.2 km
📍 BISCARROSSE PLAGE



Valérie DESCOS, esthéticienne à domicile, Massages bien-être relaxant, fascia-esthétique, drainage visage et corps. Thérapeute en massage énergétique chinois. Soins visage douceur profonde repulpant. Épilations



L'Etang des Forges à Ychoux

+33 5 58 82 36 01
<https://www.mairie-ychoux.com/>

25.3 km
📍 YCHOUX



Les forges furent créées par Mr Larreillet et exploitées au 18ème siècle jusqu'en 1898. Les forges comptaient alors deux hauts fourneaux et 200 ouvriers. Les forges fonctionnaient grâce à un combustible local, la tourbe et du charbon de bois. Elles produisaient alors une fonte de qualité supérieure, expédiée en Angleterre pour la fabrication des canons pour la marine, mais aussi de boulets pour l'arsenal de Bayonne. On produisait aussi des chenets, évier, croix des tombes, ou encore des plaques funéraires. L'étang artificiel fut créé fin 18ème et agrandi milieu 19ème grâce à une dérivation du ruisseau de la Moulasse. Aujourd'hui, nous pouvons encore observer une maison d'ouvrier (accueil du camping), et le four à pain (1819) qui était placé, à l'époque, au centre des maisons des ouvriers.

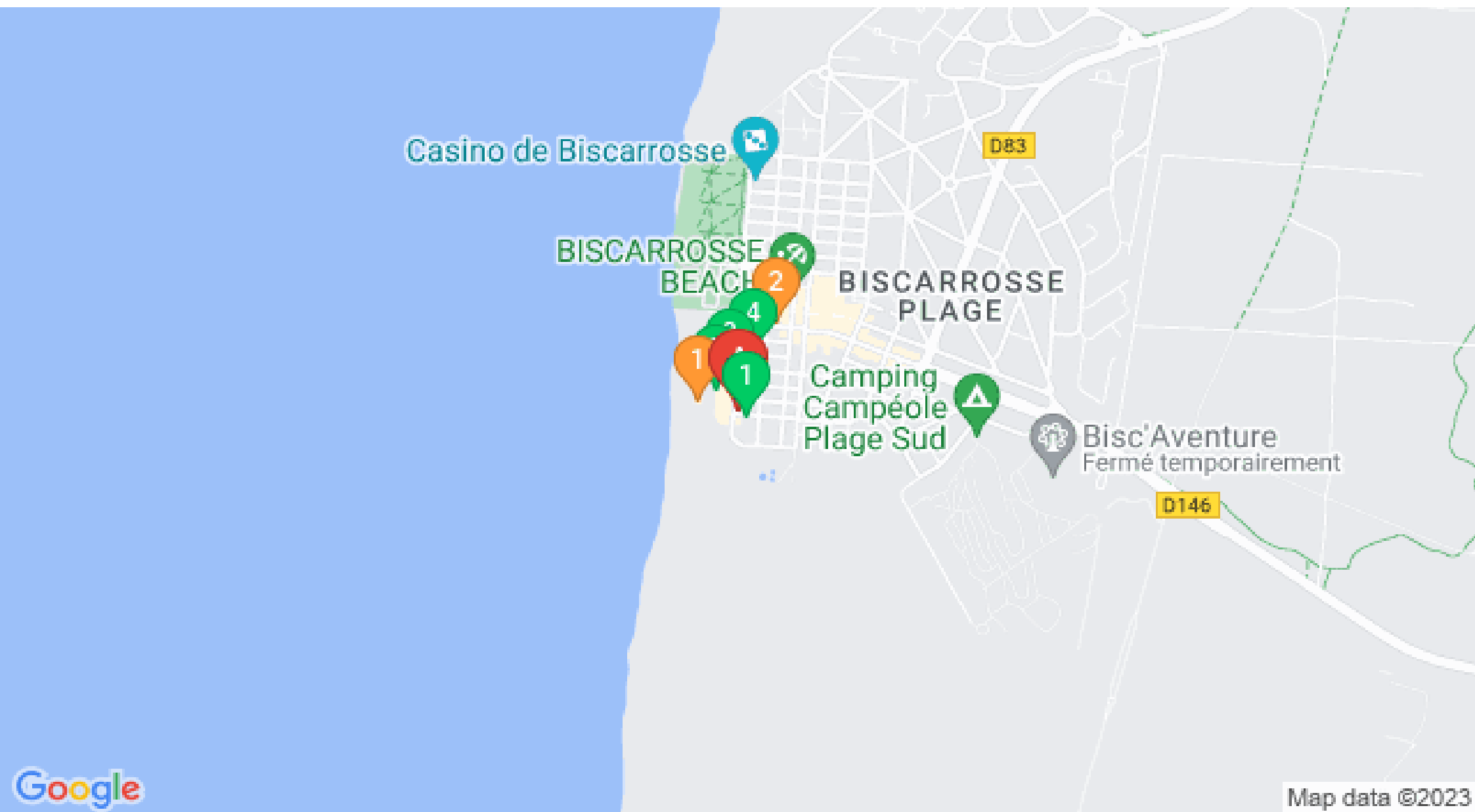


L'Arboretum d'Ychoux

25.6 km
📍 YCHOUX



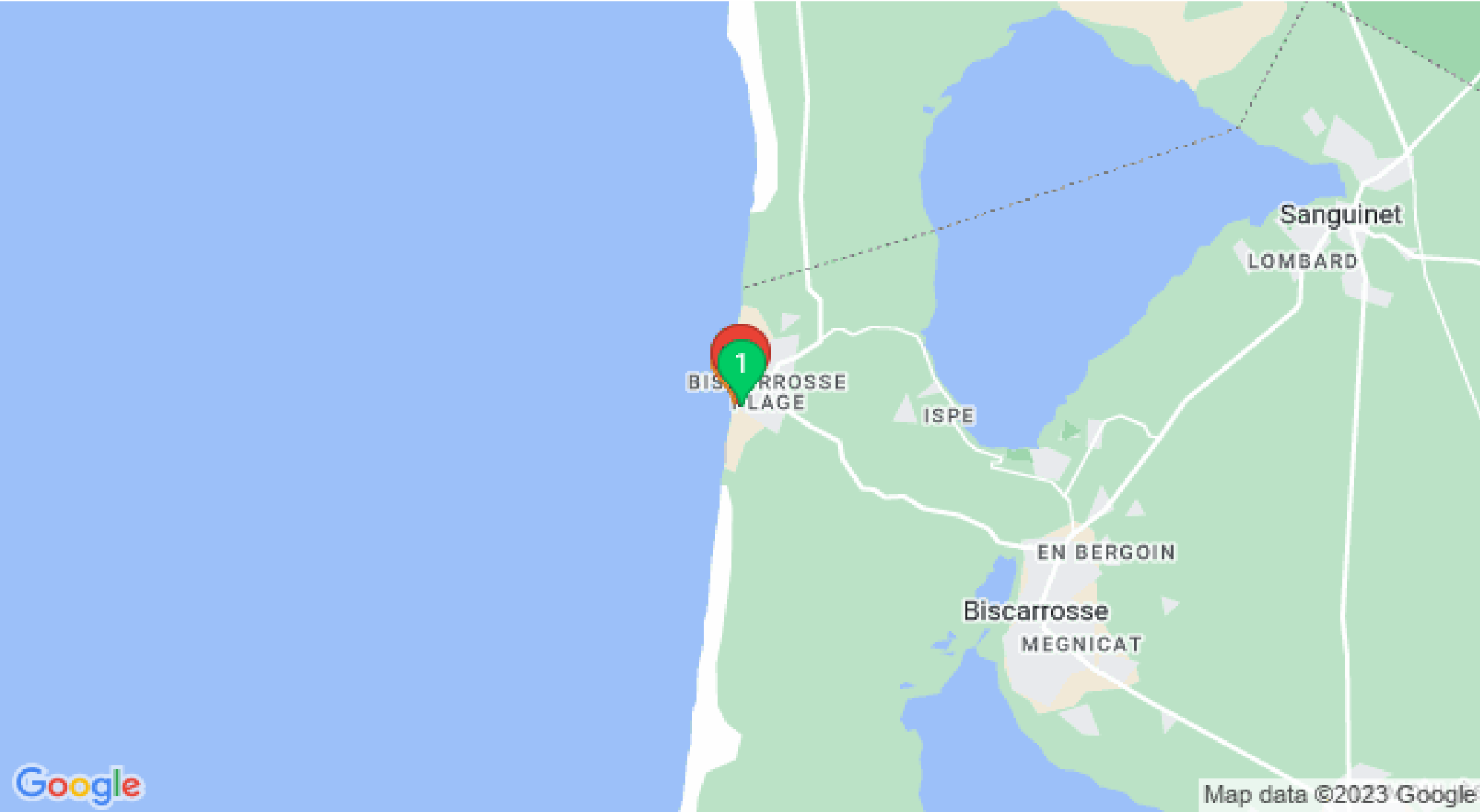
L'arboretum d'Ychoux est un site de balade à découvrir en famille, et qui a été conçu au milieu de la forêt de pins. Deux itinéraires balisés de découverte ont été matérialisés, avec la collaboration de l'ONF. L'arboretum d'Ychoux a pour objectif de valoriser la collection d'arbres plantés en 1998, de renforcer l'accueil du camping, et de mettre en avant l'aspect environnemental des milieux humides. Miroir d'eau de l'étang, espace ouvert en prairie, berges embroussaillées remplies de mystères, cordon de forêt ripisylve, collection des jeunes arbres qui maintenant prennent leur place dans le paysage, ce site présente un large potentiel pour la découverte. Une signalétique vous informe de l'étendue du site, et le balisage des sentiers à thèmes, ainsi que les tables de lecture apportent un sens à la promenade.



À voir, à faire

Découvrir

OFFICE DE TOURISME BISCA GRANDS LACS
WWW.BISCAGRANDSLACS.COM



Map data ©2023 Google